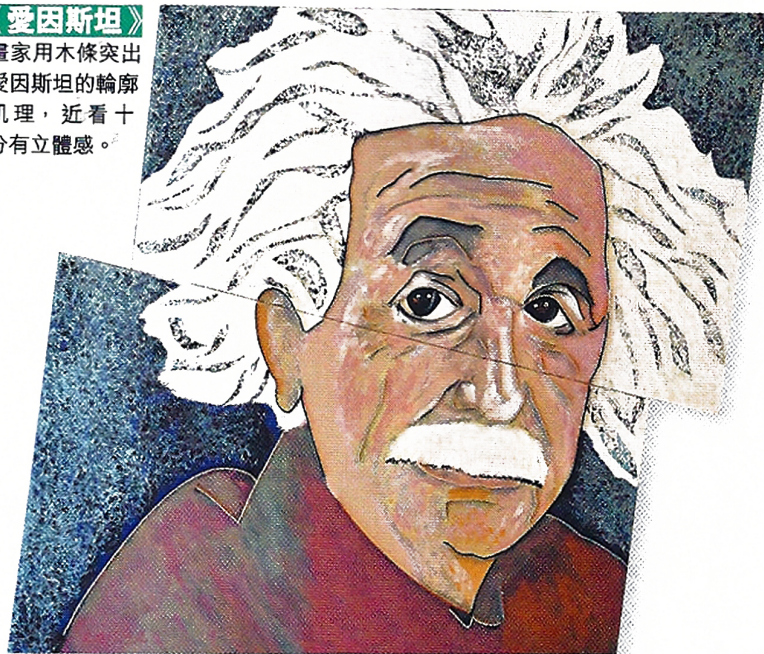


Life So Gd! Alert!

text: wonder photo: 有關機構 design: Kaye

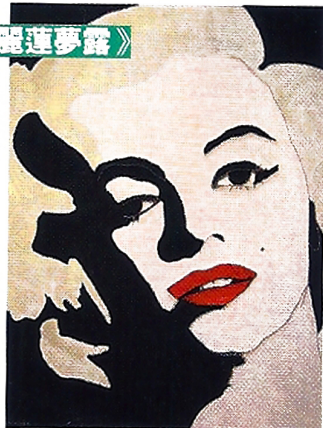
## 《愛因斯坦》

畫家用木條突出愛因斯坦的輪廓肌理，近看十分有立體感。



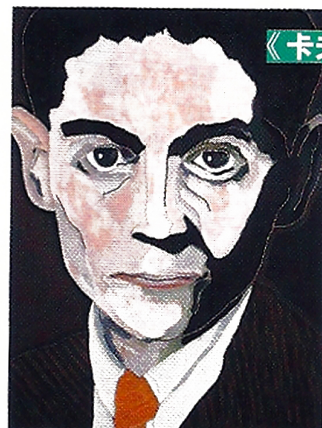
## 《瑪麗蓮夢露》

70多歲的Lee Waisler，閱人無數，經典美女又點可以唔畫呢？



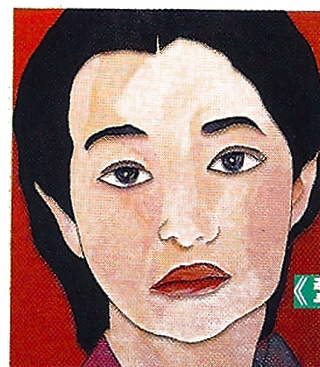
## 《卡夫卡》

藝術家只選他欣賞的人物作繪畫對象，小說家卡夫卡是其一。



## 荷里活 名人立體畫

荷里活道近日多了20多幅名人畫作進駐，全出自美國藝術家Lee Waisler手筆，畫中人經他精心挑選，文化、藝術、電影等界別各有代表。作品最大特點，是在厚厚的acrylic顏料中加入木條、沙及玻璃等，令畫作呈現不同質感，畫中物料各具含意，好似沙比喻時間、木材代表生命等。想近觀其立體質感，必到現場看看。



## 《鞏俐》

鞏俐是他喜愛的電影女星之一，憂鬱的鞏俐有點似林青霞。



Lee Waisler-About Face

地點：中環荷里活道57-59號 Sundaram Tagore Gallery

日期：即日至13/3 (10am-7pm)、周一休息 • 查詢：2581 9678