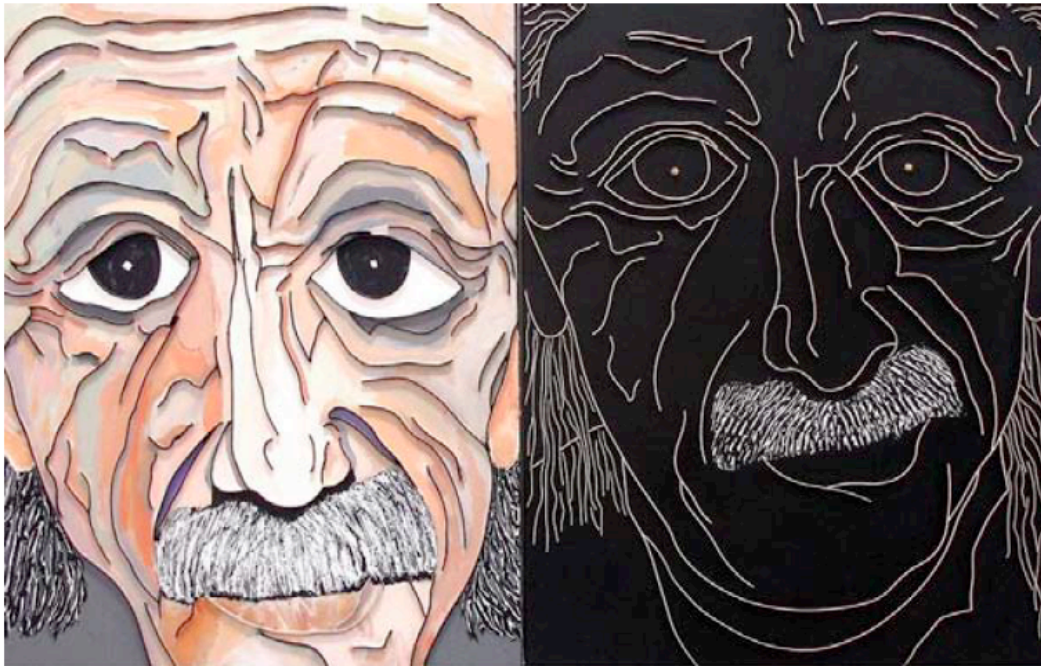


FOR IMMEDIATE RELEASE

SUNDARAM TAGORE CHELSEA/NEW YORK PRESENTS NEW PORTRAITS BY AMERICAN PAINTER LEE WAISLER

展覽日期: 2013年10月17日 - 11月16日
開幕酒會: 10月17日, 下午6-8時, 星期四



Double Einstein, 2013, acrylic and wood on canvas, 40 x 60 inches

紐約, 2013年9月23日 — Sundaram Tagore Gallery 隆重呈獻美國畫家 Lee Waisler 的全新畫作。

Lee Waisler 扎根於洛杉磯, 以豐富多樣的素材繪畫出引人注目的標誌性人物肖像。

這次展覽, Waisler 匯集來自全球不同範疇、時期及地域的人物, 包括著名藝術家、文學巨匠、荷里活名人如芙烈達·卡蘿(Frida Kahlo)、格特魯德·斯泰因(Gertrude Stein)及差利卓別靈(Charlie Chaplin), 及對社會變革具影響力的人物如以色列政治家摩西·戴揚, 及提倡巴基斯坦少年教育的馬拉拉等。每幅肖像提醒觀賞者如何以個人力量改變社會根深柢固的思想。

此新系列標誌著 Waisler 藝術風格上的全新嘗試，他開始探索新觀點，將人物的特點拉長至陰影般的比例，測試觀賞者辨識人物特徵的極限。當中，梵高(Vincent Van Gogh)的肖像雖然已拉長至幾近變形，但透過其為人熟悉的紅鬍子及深陷的眼睛仍然能立刻辨認出來。這巧妙的創作模式乃 Waisler「重新組合」的概念：先將對象的微細部分解構，儲存記憶，再重整出相似的肖像。

部分創作只採用黑白色調，突顯出簡單明確的線條，呈現的已不再是肖像人物的標誌性地位與形象，而是揭示出背後實在的人物，令人難以忘懷。Waisler 認為：「成功的作品能使觀賞者將自己投射到肖像當中，希望他們與畫作連接的一刻能對背後的主題有所啟發。」

Waisler 創作富質感的作品，並稱之為「三維畫像」。他在畫布上塗上厚厚的顏料，一層又一層，然後加上具象徵意義的天然物料，例如沙代表時間；木代表生命；玻璃代表光線等。他以木條及不同顏色的組合創造出極具活力的面孔與肖像。

實踐抽象創作數十年，Waisler 約十一年前回歸形式化，推出一系列動人的歷史及當代人物肖像。Lee Waisler 的肖像畫反映其對人類精神的深刻體會，他說：「我的目的是通過這些畫作激發人們以更人道的方式共處。」

Waisler 於 1960 年代開始作畫，其早期作品均涉及社會及政治話題，觸及不同的重大歷史事件，包括第二次世界大戰時納粹對猶太人的大屠殺、越南戰爭，及民權運動。後來，Waisler 的創作開始反映他對東方哲學與日俱增的興趣，亦因此變得越來越抽象。九十年代中期，受當時印度總理古傑拉爾(I. K. Gujral)的邀請到印度探訪，成為其藝術生涯的轉折點。Waisler 開始意識到貧困國家對生存的掙扎與奮鬥，重新發現人性的力量。此後，其作品逐漸遠離純抽象的風格，並走向形式化。

Waisler 的作品為多所博物館的重要珍藏，包括紐約大都會藝術博物館、倫敦維多利亞與阿伯特博物館、台拉維夫美術館、紐約布魯克林美術館、華盛頓史密森尼博物館、法國國立圖書館、新德里國家現代藝術展覽館，及加爾各答印度博物館。

如欲查詢詳情，請電郵至 press@sundaramtagore.com，或致電 212.677.4520 以獲取更多資訊。

new york 547 West 27th Street, New York, NY 10001• tel 212 677 4520 fax 212 677 4521• gallery@sundaramtagore.com
new york 1100 Madison Avenue, New York, NY 10028• tel 212 288 2889
hong kong 57-59 Hollywood Road, Central, Hong Kong • tel 852 2581 9678 fax 852 2581 9673 • hongkong@sundaramtagore.com
singapore 01-05 Gillman Barracks, 5 Lock Road, Singapore 108933• tel 65 6694 3378• singapore@sundaramtagore.com

WWW.SUNDARAMTAGORE.COM